

HADES



PL

Oprawa Hades jest przedstawicielem opraw przeznaczonych do pracy w warunkach narażenia na duże udary mechaniczne. Korpus wykonany z blachy stalowej (opcjonalnie ze stali nierdzewnej). W standardzie oprawa malowana na kolor czarny RAL 9005, możliwy wybór innego koloru z palety RAL. Na specjalne zamówienie dostępna powłoka zabezpieczająca klosz oprawy przed trwałym zamalowaniem sprayem.

EN

The Hades luminaire is a representative of luminaires for use in case of exposure to high mechanical shocks. Body made of sheet steel. The standard frame is finished in black RAL 9005, although a different color from the RAL palette can be chosen. A special coating protects the cover against permanent spray painting over.

DE

Die Leuchte HADES vertritt eine Gruppe von Leuchten, die für Einsatzorte mit großer mechanischer Beschädigungsgefahr geeignet sind. Das Gehäuse wurde aus Stahlblech ausgeführt. Standardmäßig ist die Leuchte schwarz RAL 9005 gestrichen, eine andere Farbe aus der RAL-Farbpalette auf Bestellung. Eine spezielle Schicht schützt die Abdeckung der Leuchte vor permanentem Spray-Besprühen.

OPCJE DO WYBORU / OPTIONS / OPTIONSWAHL MÖGLICH:



3000 K* 5700 K*
4000 K



czarny/black/schwarz
inny/different/andere*

*Opcje dostępne na zamówienie po konsultacji z działem handlowym. / Options available on request, following consultation with the sales department. / Andere Optionen auf Bestellung nach der Beratung mit der Handelsabteilung erhältlich.

PL

PARAMETRY TECHNICZNE

Sposób montażu: ściennie-sufitowy
Obudowa: blacha stalowa malowana proszkowo

PARAMETRY ELEKTRYCZNE

Napięcie zasilania: 220-240 V / 50 Hz
Współczynnik mocy (PF): 0,99
Klasa ochronności: I

PARAMETRY UŻYTKOWE

Współczynnik oddawania barw Ra: 85
Stopień ochrony: IK10+
Stopień szczelności: IP65
Temperatura otoczenia: od -25°C do +45°C
Wilgotność otoczenia: 20-80%
Trwałość (L70B50): 100 000 h

ZASTOSOWANIE: parkingi i przejścia podziemne

EN

TECHNICAL PARAMETERS

Mounting: wall and ceiling
Body: sheet steel powder-coated

ELECTRICAL PARAMETERS

Power Supply: 220-240 V / 50 Hz
Power factor (PF): 0,99
Protection class: I

FUNCTIONAL PARAMETERS

Color rendering index Ra: 85
Protection marking: IK10+
Protection marking: IP65
Ambient temperature: from -25°C to +45°C
Ambient humidity: 20-80%
Lifetime (L70B50): 100 000 h

APPLICATION: car parks and underpasses

DE

TECHNISCHE DATEN

Montageart: Wand und Decken
Gehäuse: pulverlackiert Stahlblech

ELEKTRISCHE PARAMETER

Speisespannung: 220-240 V / 50 Hz
Leistungsfaktor (PF): 0,99
Schutzklasse: I


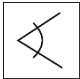
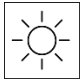
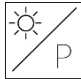
BETRIEBSPARAMETER

Farbwiedergabe Faktor Ra: 85
Schutzklasse: IK10+
Schutzklasse: IP65
Umgebungstemperatur: von -25°C bis +45°C
Umgebungsluftfeuchtigkeit: 20-80%
Lebensdauer (L70B50): 100 000 h

EINSATZBEREICH: Parkplätze und Unterführungen

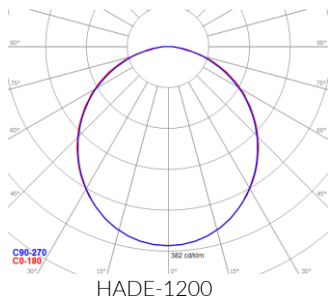
Deklarowana trwałość dotyczy opraw pracujących w temperaturze otoczenia 25°C przy zapewnionych optymalnych warunkach wentylacji. / The declared lifetime applies to fixtures operating at an ambient temperature of 25°C with ensured optimal ventilation conditions. / Die erklärte Lebensdauer bezieht sich auf Leuchten, die bei einer Raumtemperatur von 25°C und optimalen Lüftungsbedingungen arbeiten.

PRODUKTY / PRODUCTS / PRODUKTE:

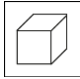
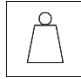
CODE	P	Tc					DALI
	[W]	[K]		[°]	[lm]	[lm/W]	
HADE-1200 4000K	55	4000	-	108	5000	91	-
HADE-1650 4000K	70	4000	-	108	6400	91	-
HADE-2150 4000K	110	4000	-	108	9900	90	-
HADE-1200 4000K/DA	55	4000	-	108	5000	91	DALI
HADE-1650 4000K/DA	70	4000	-	108	6400	91	DALI
HADE-2150 4000K/DA	110	4000	-	108	9900	90	DALI

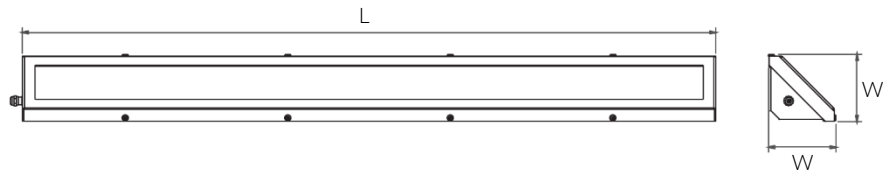
Całkowity strumień świetlny oprawy zmierzony za kloszem przy temp. otoczenia 25°C. Tolerancja strumienia świetlnego +/- 10%. Pomiary fotometryczne zostały wykonane zgodnie z wymaganiami normy PN-EN13032. / The total luminous flux of the luminaire measured diffuser 25°C. Luminous flux tolerance +/- 10%. Photometric measurement were examined in accordance with the PN-EN13032 system. / Gesamtlichtstrom der Leuchte, gemessen hinter der Abdeckung 25°C. Lichtstrom-Toleranz +/- 10%. Photometrische Messungen wurden nach PN-EN13032 Norm geprüft.

FOTOMETRIA / PHOTOMETRY / PHOTOMETRIE:



WYMIARY / DIMENSIONS / MASSE:

CODE			
	L [mm]	W [mm]	[kg]
HADE-1200	1167	127	8,9
HADE-1650	1655	127	12,2
HADE-2150	2143	127	16,0



W związku z ciągłym rozwojem produktów zastrzegamy sobie prawo do wprowadzania zmian konstrukcyjnych w oprawach oraz aktualizowania parametrów.
 Due to continuous product development, we reserve the right to introduce structural changes in the fixtures and to update their parameters.
 Aufgrund der ständigen Produktentwicklung behalten wir uns das Recht vor, technische Änderungen und Aktualisierung von Parametern an Leuchten vorzunehmen.

Data aktualizacji / Revision Date / Datum der letzten Aktualisierung: 24.10.2016

LEGENDA / LEGENDA / LEGENDA:

	Deklaracja zgodności Declaration of conformity EG-Konformitätserklärung		Klasa ochronności I Protection class I Schutzklasse I		Napięcie zasilania Power supply Speisespannung
	Źródło światła LED LED source LED Quelle		Klasa efektywności energetycznej Energy efficiency class Energieeffizienzklasse		Dyrektywa RoHS The RoHS Directive RoHS Richtlinie
	Wymiary montażowe Mounting dimensions Montagemaße		Stopień szczelności IP IP protection marking Schutzklasse IP		Atest higieniczny PZH Hygiene certificate of the NIH Attest von Polnischer Hygieneanstalt
	Kod produktu Code Artikelnummer		Rodzaj klosza Cover Abdeckung		Moc oprawy Luminaire power Leistung der Leuchte
	Kąt rozsyłu światłości Light distribution angle Winkel der Lichtverteilung		Wymiary Dimensions Masse		Temperatura barwowa Color temperature Farbtemperatur
	Strumień świetlny Luminous flux Lichtstrom		Skuteczność świetlna Luminous efficiency Lichtausbeute der Leuchte		System sterowania DALI DALI control system Steuersystem DALI
	Kolor oprawy Luminaire color Leuchte Farbe		Waga Weight Gewicht		