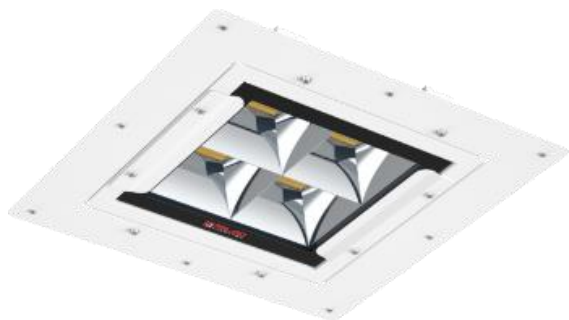


PETROL II HB



PL

PETROL II HB jest to nowoczesna oprawa LED przeznaczona głównie do oświetlenia stacji paliw. Odnacza się bardzo dużą skutecznością świetlną oraz specjalnie zaprojektowanym odbłyśnikiem, który efektywnie zmniejsza zjawisko olśnienia. Montaż oprawy odbywa się na podłużnicach podwiatowych. Aby zapewnić estetykę i bezpieczeństwo do zamaskowania otworu montażowego służy dedykowana maskownica, a klosz zabezpieczony jest dodatkowymi łapami ustalającymi.

EN

The PETROL II HB is a modern LED fixture designed mainly for illuminating gas stations. It is characterized by very high luminous efficacy and a specially designed reflector which effectively reduces the glare effect. The installation of the fixture is performed on the longitudinal beams of umbrella roofs. In order to ensure aesthetics and safety the mounting hole is masked with a dedicated grille and the diffuser is secured with additional clamps.

DE

PETROL II HB ist eine moderne LED-Leuchte, die vor allem für Tankstellen bestimmt ist. Die Leuchte zeichnet sich durch eine hohe Lichtausbeute und einen besonderen Reflektor, der das Blendeffekt effizient vermindert, aus. Die Montage erfolgt an Längsträgern der Überdachungen. Aus ästhetischen und Sicherheitsgründen wurde die Montageöffnung mit einer Abdeckblende verdeckt und die Abdeckung mit zusätzlichen Befestigungsklammern abgesichert.

OPCJE DO WYBORU / OPTIONS / OPTIONSWAHL MÖGLICH:



S



3000 K* 5700 K
4000 K



55° 85°
75°



biały/white/weiß
inny/different/andere*

S - szyba hartowana / tempered glass / Scheibe aus gehärtetem Glas

*Opcje dostępne na zamówienie po konsultacji z działem handlowym. / Options available on request, following consultation with the sales department. / Andere Optionen auf Bestellung nach der Beratung mit der Handelsabteilung erhältlich.

PL

PARAMETRY TECHNICZNE

Sposób montażu: podwiatowy (blachowkręty, podłużnice)

Obudowa: blacha stalowa malowana proszkowo

PARAMETRY ELEKTRYCZNE

Napięcie zasilania: 220-240 V / 50 Hz

Współczynnik mocy (PF): 0,99

Klasa ochronności: I

PARAMETRY UŻYTKOWE

Współczynnik oddawania barw Ra: 85

Stopień ochrony: IK07

Stopień szczelności: IP65

Temperatura otoczenia: od -25°C do +45°C

Wilgotność otoczenia: 20-80%

Trwałość (L70B70): 100 000 h

ZASTOSOWANIE: stacje paliw

EN

TECHNICAL PARAMETERS

Mounting: shed installation (self-tapping screws, stringers)

Body: sheet steel powder-coated

ELECTRICAL PARAMETERS

Power Supply: 220-240 V / 50 Hz

Power factor (PF): 0,99

Protection class: I

FUNCTIONAL PARAMETERS

Color rendering index Ra: 85

Protection marking: IK07

Protection marking: IP65

Ambient temperature: from -25°C to +45°C

Ambient humidity: 20-80%

Lifetime (L70B70): 100 000 h

APPLICATION: gas stations

DE

TECHNISCHE DATEN

Montageart: an der Überdachung (Blehschrauben, Längsträger)

Gehäuse: pulverlackiert Stahlblech

ELEKTRISCHE PARAMETER

Speisespannung: 220-240 V / 50 Hz

Leistungsfaktor (PF): 0,99

Schutzklasse: I

BETRIEBSPARAMETER

Farbwiedergabe Faktor Ra: 85

Schutzklasse: IK07

Schutzklasse: IP65

Umgebungstemperatur: von -25°C bis +45°C


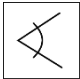
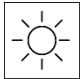
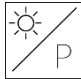
Umgebungsluftfeuchtigkeit: 20-80%

Lebensdauer (L70B70): 100 000 h

EINSATZBEREICH: Tankstellen

Deklarowana trwałość dotyczy opraw pracujących w temperaturze otoczenia 25°C przy zapewnionych optymalnych warunkach wentylacji. / The declared lifetime applies to fixtures operating at an ambient temperature of 25°C with ensured optimal ventilation conditions. / Die erklärte Lebensdauer bezieht sich auf Leuchten, die bei einer Raumtemperatur von 25°C und optimalen Lüftungsbedingungen arbeiten.

PRODUKTY / PRODUCTS / PRODUKTE:

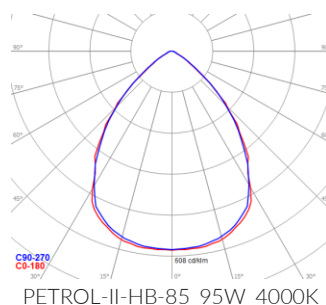
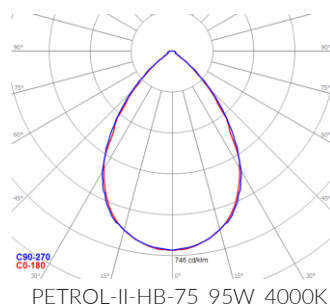
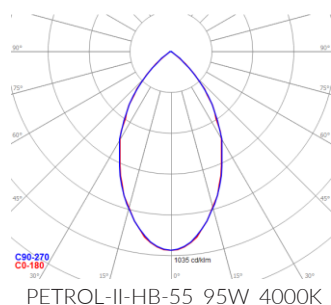
CODE	P	Tc					DALI
	[W]	[K]		[°]	[lm]	[lm/W]	
PETROL-II-HB 4000K/S/55	95	4000	S	55	11800	124	-
PETROL-II-HB 4000K/S/75	95	4000	S	75	11800	124	-
PETROL-II-HB 4000K/S/85	95	4000	S	85	11800	124	-
PETROL-II-HB 5700K/S/55	95	5700	S	55	11800	124	-
PETROL-II-HB 5700K/S/75	95	5700	S	75	11800	124	-
PETROL-II-HB 5700K/S/85	95	5700	S	85	11800	124	-
PETROL-II-HB 4000K/S/55/DA	95	4000	S	55	11800	124	DALI
PETROL-II-HB 4000K/S/75/DA	95	4000	S	75	11800	124	DALI
PETROL-II-HB 4000K/S/85/DA	95	4000	S	85	11800	124	DALI
PETROL-II-HB 5700K/S/55/DA	95	5700	S	55	11800	124	DALI
PETROL-II-HB 5700K/S/75/DA	95	5700	S	75	11800	124	DALI
PETROL-II-HB 5700K/S/85/DA	95	5700	S	85	11800	124	DALI

Całkowity strumień świetlny oprawy zmierzony za kloszem przy temp. otoczenia 25°C. Tolerancja strumienia świetlnego +/- 10%. Pomiary fotometryczne zostały wykonane zgodnie z wymaganiami normy PN-EN13032. / The total luminous flux of the luminaire measured diffuser 25°C. Luminous flux tolerance +/- 10%. Photometric measurement were examined in accordance with the PN-EN13032 system. / Gesamtlichtstrom der Leuchte, gemessen hinter der Abdeckung 25°C. Lichtstrom-Toleranz +/- 10%. Photometrische Messungen wurden nach PN-EN13032 Norm geprüft.

ELEMENTY DODATKOWE / ADDITIONAL ELEMENTS / PRODUKTE:

CODE	PL	EN	DE
MASK-II-470x470	Maskownica 470 x 470 mm	Grille 470 x 470 mm	Abdeckblende 470 x 470 mm
MASK-II-500x500	Maskownica 500 x 500 mm	Grille 500 x 500 mm	Abdeckblende 500 x 500 mm
MASK-II-620x620	Maskownica 620 x 620 mm	Grille 620 x 620 mm	Abdeckblende 620 x 620 mm

FOTOMETRIA / PHOTOMETRY / PHOTOMETRIE:

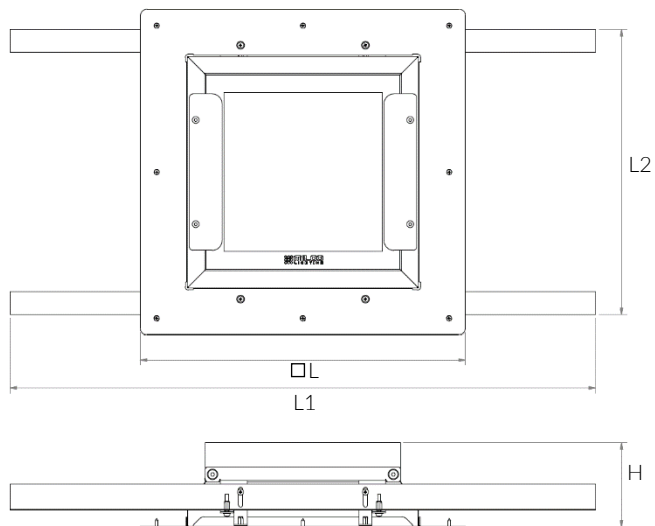


WYMIARY / DIMENSIONS / MASSE:

CODE



	L [mm]	H [mm]	L1 [mm]	L2 [mm]	[kg]
PETROL-II-HB	500	130	900	438	9,4



W związku z ciągłym rozwojem produktów zastrzegamy sobie prawo do wprowadzania zmian konstrukcyjnych w oprawkach oraz aktualizowania parametrów.
 Due to continuous product development, we reserve the right to introduce structural changes in the fixtures and to update their parameters.
 Aufgrund der ständigen Produktentwicklung behalten wir uns das Recht vor, technische Änderungen und Aktualisierung von Parametern an Leuchten vorzunehmen.

Data aktualizacji / Revision Date / Datum der letzten Aktualisierung: 24.10.2016

LEGENDA / LEGENDA / LEGENDA:

	Deklaracja zgodności Declaration of conformity EG-Konformitätserklärung		Klasa ochronności I Protection class I Schutzklasse I		Napięcie zasilania Power supply Speisespannung
	Źródło światła LED LED source LED Quelle		Klasa efektywności energetycznej Energy efficiency class Energieeffizienzklasse		Dyrektywa RoHS The RoHS Directive RoHS Richtlinie
	Wymiary montażowe Mounting dimensions Montagemaße		Stopień szczelności IP IP protection marking Schutzklasse IP		Atest higieniczny PZH Hygiene certificate of the NIH Attest von Polnischer Hygieneanstalt
	Kod produktu Code Artikelnummer		Rodzaj klosza Cover Abdeckung		Moc oprawy Luminaire power Leistung der Leuchte
	Kąt rozsyłu światłości Light distribution angle Winkel der Lichtverteilung		Wymiary Dimensions Masse		Temperatura barwowa Color temperature Farbtemperatur
	Strumień świetlny Luminous flux Lichtstrom		Skuteczność świetlna Luminous efficiency Lichtausbeute der Leuchte		System sterowania DALI DALI control system Steuersystem DALI
	Kolor oprawy Luminaire color Leuchte Farbe		Waga Weight Gewicht		