

# ROLLER



## PL

Oprawa typu ROLLER należy do rodziny natynkowych opraw typu downlight. Korpus oprawy wykonany z rury aluminiowej wewnątrz której umieszczone zostało źródło światła LED w technologii zasilania sekwencyjnego. Oprawa dostępna w trzech średnicach. Standardowy kolor oprawy biały lub czarny. Możliwa zmiana kolorystyki na wybrany z palety RAL. W zależności od konfiguracji oprawa może współpracować z system sterowania DALI.

## EN

ROLLER luminaires belong to the family of surface-mounted downlights. The housing is made of aluminum pipe, inside which is a LED light source powered in sequencing technology. The luminaire is available in three diameters. The standard color is white or black. You can change it to a RAL color of your choice. Depending on the configuration, the luminaire can be used with the DALI control system.

## DE

Die Leuchte ROLLER stammt aus der Familie der Aufputz-Leuchten Typ downlight. Das Leuchtengehäuse wurde aus einem Alu-Rohr ausgeführt, in dem eine LED-Lichtquelle als sequentielle Schaltung montiert wurde. Die Leuchte ist mit drei Durchmessern erhältlich. Standardmäßig in Farbe Weiß oder Schwarz. Die Farbe der Leuchte kann gemäß der RAL-Farbpalette geändert werden. Je nach der Konfiguration kann die Leuchte auch mit dem DALI-System zusammenarbeiten.

## OPCJE DO WYBORU / OPTIONS / OPTIONSWAHL MÖGLICH:



S mP  
sD



3000 K 5700K\*  
4000 K



DALI



biały/white/weiß  
czarny/black/schwarz  
inny/different/andere\*

S - szyba hartowana / tempered glass / Scheibe aus gehärtetem Glas  
sD - klosz super dyfuzyjny / super diffusion cover / Super Diffuse Abdeckung

mP - klosz mikropryzmatyczny / micro-prism cover / mikroprismatische Abdeckung

\*Opcje dostępne na zamówienie po konsultacji z działem handlowym. / Options available on request, following consultation with the sales department. / Andere Optionen auf Bestellung nach der Beratung mit der Handelsabteilung erhältlich.

## PL

### PARAMETRY TECHNICZNE

Sposób montażu: natynkowy lub zwieszany

Obudowa: aluminium malowane proszkowo

### PARAMETRY ELEKTRYCZNE

Napięcie zasilania: 220-240 V / 50 Hz

Współczynnik mocy (PF): 0,99

Klasa ochronności: I

### PARAMETRY UŻYTKOWE

Współczynnik oddawania barw Ra: 85

Stopień ochrony: IK07

Stopień szczelności: IP40 /IP44\*

Temperatura otoczenia: od 0°C do +35°C

Wilgotność otoczenia: 20-80%

Trwałość (L70B50): 100 000 h

**ZASTOSOWANIE:** obiekty handlowe, biura, sale konferencyjne, hotele, restauracje, obiekty użyteczności publicznej, korytarze

## EN

### TECHNICAL PARAMETERS

Mounting: surface mounting or suspended

Body: powder coated aluminium

### ELECTRICAL PARAMETERS

Power Supply: 220-240 V / 50 Hz

Power factor (PF): 0,99

Protection class: I

### FUNCTIONAL PARAMETERS

Color rendering index Ra: 85

Protection marking: IK07

Protection marking: IP40 /IP44\*

Ambient temperature: from 0°C to +35°C

Ambient humidity: 20-80%

Lifetime (L70B50): 100 000 h

**APPLICATION:** commercial buildings, offices, conference rooms, hotels, restaurants, public utility buildings, corridors

## DE

### TECHNISCHE DATEN

Montageart: zur Aufputz-Montage oder

Pendelleuchten

Gehäuse: pulverlackiert Aluminium

### ELEKTRISCHE PARAMETER

Speisespannung: 220-240 V / 50 Hz

Leistungsfaktor (PF): 0,99

Schutzklasse: I

### BETRIEBSPARAMETER

Farbwiedergabe Faktor Ra: 85

Schutzklasse: IK07

Schutzklasse: IP40 /IP44\*

Umgebungstemperatur: von 0°C bis +35°C

Umgebungsluftfeuchtigkeit: 20-80%

Lebensdauer (L70B50): 100 000 h

**EINSATZBEREICH:** Handelsobjekte, Büros, Konferenzräume, Hotels, Restaurants, öffentliche Gebäude, Korridore

Deklarowana trwałość dotyczy opraw pracujących w temperaturze otoczenia 25°C przy zapewnionych optymalnych warunkach wentylacji. / The declared lifetime applies to fixtures operating at an ambient temperature of 25°C with ensured optimal ventilation conditions. / Die erklärte Lebensdauer bezieht sich auf Leuchten, die bei einer Raumtemperatur von 25°C und optimalen Lüftungsbedingungen arbeiten.

PRODUKTY / PRODUCTS / PRODUKTE:



[W]

[K]

[°]

[lm]

[lm/W]

Typ: natynkowy / Type: surface mounting / Art: zur Aufputz-Montage

	CODE	P	Tc					
ROLL-S	3000K	11	3000	S	81	950	86	-
ROLL-S	3000K/mP	11	3000	mP	79	950	86	-
ROLL-S	3000K/sD	11	3000	sD	78	1000	91	-
ROLL-S	4000K	11	4000	S	81	1000	91	-
ROLL-S	4000K/mP	11	4000	mP	79	1000	91	-
ROLL-S	4000K/sD	11	4000	sD	78	1050	95	-
ROLL-M	3000K/15W	15	3000	S	86	1400	93	-
ROLL-M	3000K/mP/15W	15	3000	mP	79	1400	93	-
ROLL-M	3000K/sD/15W	15	3000	sD	86	1500	100	-
ROLL-M	4000K/15W	15	4000	S	86	1500	100	-
ROLL-M	4000K/mP/15W	15	4000	mP	79	1500	100	-
ROLL-M	4000K/sD/15W	15	4000	sD	86	1550	103	-
ROLL-M	3000K/22W	22	3000	S	86	2000	91	-
ROLL-M	3000K/mP/22W	22	3000	mP	79	2000	91	-
ROLL-M	3000K/sD/22W	22	3000	sD	86	2100	95	-
ROLL-M	4000K/22W	22	4000	S	86	2100	95	-
ROLL-M	4000K/mP/22W	22	4000	mP	79	2100	95	-
ROLL-M	4000K/sD/22W	22	4000	sD	86	2200	100	-
ROLL-L	3000K	34	3000	S	108	2900	85	-
ROLL-L	3000K/mP	34	3000	mP	79	2900	85	-
ROLL-L	3000K/sD	34	3000	sD	89	3000	88	-
ROLL-L	4000K	34	4000	S	108	3000	88	-
ROLL-L	4000K/mP	34	4000	mP	79	3000	88	-
ROLL-L	4000K/sD	34	4000	sD	89	3200	94	-
ROLL-M	3000K/15W/DA	15	3000	S	86	1400	93	DALI
ROLL-M	3000K/mP/15W/DA	15	3000	mP	79	1400	93	DALI
ROLL-M	3000K/sD/15W/DA	15	3000	sD	86	1500	100	DALI
ROLL-M	4000K/15W/DA	15	4000	S	86	1500	100	DALI
ROLL-M	4000K/mP/15W/DA	15	4000	mP	79	1500	100	DALI
ROLL-M	4000K/sD/15W/DA	15	4000	sD	86	1550	103	DALI
ROLL-M	3000K/22W/DA	22	3000	S	86	2000	91	DALI
ROLL-M	3000K/mP/22W/DA	22	3000	mP	79	2000	91	DALI
ROLL-M	3000K/sD/22W/DA	22	3000	sD	86	2100	95	DALI
ROLL-M	4000K/22W/DA	22	4000	S	86	2100	95	DALI
ROLL-M	4000K/mP/22W/DA	22	4000	mP	79	2100	95	DALI
ROLL-M	4000K/sD/22W/DA	22	4000	sD	86	2200	100	DALI
ROLL-L	3000K/DA	34	3000	S	108	2900	85	DALI
ROLL-L	3000K/mP/DA	34	3000	mP	79	2900	85	DALI
ROLL-L	3000K/sD/DA	34	3000	sD	89	3000	88	DALI
ROLL-L	4000K/DA	34	4000	S	108	3000	88	DALI
ROLL-L	4000K/mP/DA	34	4000	mP	79	3000	88	DALI
ROLL-L	4000K/sD/DA	34	4000	sD	89	3200	94	DALI

Typ: zwieszany / Type: suspended / Art: Pendelleuchten

ROLL-S	3000K/ZW	11	3000	S	81	950	86	-
ROLL-S	3000K/mP/ZW	11	3000	mP	79	950	86	-
ROLL-S	3000K/sD/ZW	11	3000	sD	78	1000	91	-
ROLL-S	4000K/ZW	11	4000	S	81	1000	91	-
ROLL-S	4000K/mP/ZW	11	4000	mP	79	1000	91	-

ROLL-S	4000K/sD/ZW	11	4000	sD	78	1050	95	-
ROLL-M	3000K/15W/ZW	15	3000	S	86	1400	93	-
ROLL-M	3000K/mP/15W/ZW	15	3000	mP	79	1400	93	-
ROLL-M	3000K/sD/15W/ZW	15	3000	sD	86	1500	100	-
ROLL-M	4000K/15W/ZW	15	4000	S	86	1500	100	-
ROLL-M	4000K/mP/15W/ZW	15	4000	mP	79	1500	100	-
ROLL-M	4000K/sD/15W/ZW	15	4000	sD	86	1550	103	-
ROLL-M	3000K/22W/ZW	22	3000	S	86	2000	91	-
ROLL-M	3000K/mP/22W/ZW	22	3000	mP	79	2000	91	-
ROLL-M	3000K/sD/22W/ZW	22	3000	sD	86	2100	95	-
ROLL-M	4000K/22W/ZW	22	4000	S	86	2100	95	-
ROLL-M	4000K/mP/22W/ZW	22	4000	mP	79	2100	95	-
ROLL-M	4000K/sD/22W/ZW	22	4000	sD	86	2200	100	-
ROLL-L	3000K/ZW	34	3000	S	108	2900	85	-
ROLL-L	3000K/mP/ZW	34	3000	mP	79	2900	85	-
ROLL-L	3000K/sD/ZW	34	3000	sD	89	3000	88	-
ROLL-L	4000K/ZW	34	4000	S	108	3000	88	-
ROLL-L	4000K/mP/ZW	34	4000	mP	79	3000	88	-
ROLL-L	4000K/sD/ZW	34	4000	sD	89	3200	94	-
ROLL-M	3000K/15W/DA/ZW	15	3000	S	86	1400	93	DALI
ROLL-M	3000K/mP/15W/DA/ZW	15	3000	mP	79	1400	93	DALI
ROLL-M	3000K/sD/15W/DA/ZW	15	3000	sD	86	1500	100	DALI
ROLL-M	4000K/15W/DA/ZW	15	4000	S	86	1500	100	DALI
ROLL-M	4000K/mP/15W/DA/ZW	15	4000	mP	79	1500	100	DALI
ROLL-M	4000K/sD/15W/DA/ZW	15	4000	sD	86	1550	103	DALI
ROLL-M	3000K/22W/DA/ZW	22	3000	S	86	2000	91	DALI
ROLL-M	3000K/mP/22W/DA/ZW	22	3000	mP	79	2000	91	DALI
ROLL-M	3000K/sD/22W/DA/ZW	22	3000	sD	86	2100	95	DALI
ROLL-M	4000K/22W/DA/ZW	22	4000	S	86	2100	95	DALI
ROLL-M	4000K/mP/22W/DA/ZW	22	4000	mP	79	2100	95	DALI
ROLL-M	4000K/sD/22W/DA/ZW	22	4000	sD	86	2200	100	DALI
ROLL-L	3000K/DA/ZW	34	3000	S	108	2900	85	DALI
ROLL-L	3000K/mP/DA/ZW	34	3000	mP	79	2900	85	DALI
ROLL-L	3000K/sD/DA/ZW	34	3000	sD	89	3000	88	DALI
ROLL-L	4000K/DA/ZW	34	4000	S	108	3000	88	DALI
ROLL-L	4000K/mP/DA/ZW	34	4000	mP	79	3000	88	DALI
ROLL-L	4000K/sD/DA/ZW	34	4000	sD	89	3200	94	DALI

Całkowity strumień świetlny oprawy zmierzony za kloszem przy temp. otoczenia 25°C. Tolerancja strumienia świetlnego +/- 10%. Pomiar fotometryczny został wykonany zgodnie z wymaganiami normy PN-EN13032. / The total luminous flux of the luminaire measured diffuser 25°C. Luminous flux tolerance +/- 10%. Photometric measurement were examined in accordance with the PN-EN13032 system. / Gesamtlichtstrom der Leuchte, gemessen hinter der Abdeckung 25°C. Lichtstrom-Toleranz +/- 10%. Photometrische Messungen wurden nach PN-EN13032 Norm geprüft.

#### ELEMENTY DODATKOWE / ADDITIONAL ELEMENTS / PRODUKTE:

CODE

PL

EN

DE

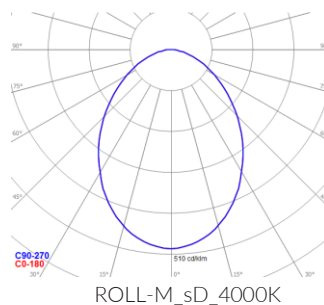
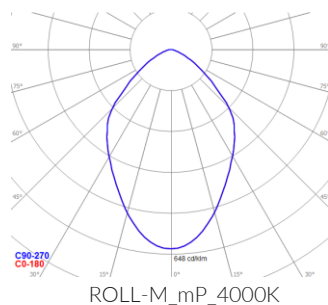
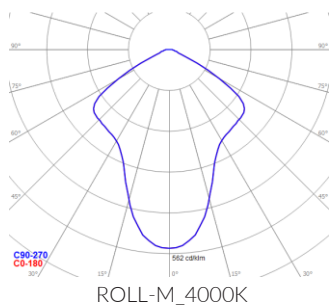
E02-452

Zawiesie linkowe (2 m)

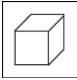
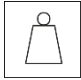
Suspension wire (2 m)

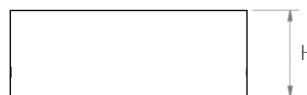
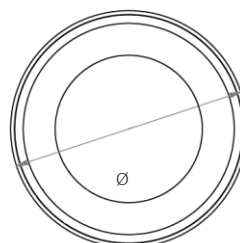
Lampenhalterung (2 m)

FOTOMETRIA / PHOTOMETRY / PHOTOMETRIE:



WYMIARY / DIMENSIONS / MASSE:

CODE			
	∅ [mm]	H* [mm]	[kg]
ROLL-S	158	80	1,3
ROLL-M	218	80	2,0
ROLL-L	238	80	2,3



\*Na zamówienie możliwa wyższa oprawa (80-300 mm). / On request possible higher fitting (80-300 mm). / Auf Anfrage mögliche unterschiedliche Höhe der Leuchte (80-300 mm).

W związku z ciągłym rozwojem produktów zastrzegamy sobie prawo do wprowadzania zmian konstrukcyjnych w oprawach oraz aktualizowania parametrów.  
 Due to continuous product development, we reserve the right to introduce structural changes in the fixtures and to update their parameters.  
 Aufgrund der ständigen Produktentwicklung behalten wir uns das Recht vor, technische Änderungen und Aktualisierung von Parametern an Leuchten vorzunehmen.

Data aktualizacji / Revision Date / Datum der letzten Aktualisierung: 24.10.2016

LEGENDA / LEGENDA / LEGENDA:

	Deklaracja zgodności Declaration of conformity EG-Konformitätserklärung		Klasa ochronności I Protection class I Schutzklasse I		Napięcie zasilania Power supply Speisespannung
	Źródło światła LED LED source LED Quelle		Klasa efektywności energetycznej Energy efficiency class Energieeffizienzklasse		Dyrektywa RoHS The RoHS Directive RoHS Richtlinie
	Wymiary montażowe Mounting dimensions Montagemaße		Stopień szczelności IP IP protection marking Schutzklasse IP		Atest higieniczny PZH Hygiene certificate of the NIH Attest von Polnischer Hygieneanstalt
	Kod produktu Code Artikelnummer		Rodzaj klosza Cover Abdeckung		Moc oprawy Luminaire power Leistung der Leuchte
	Kąt rozsyłu światłości Light distribution angle Winkel der Lichtverteilung		Wymiary Dimensions Masse		Temperatura barwowa Color temperature Farbtemperatur
	Strumień świetlny Luminous flux Lichtstrom		Skuteczność świetlna Luminous efficiency Lichtausbeute der Leuchte		System sterowania DALI DALI control system Steuersystem DALI
	Kolor oprawy Luminaire color Leuchte Farbe		Waga Weight Gewicht		